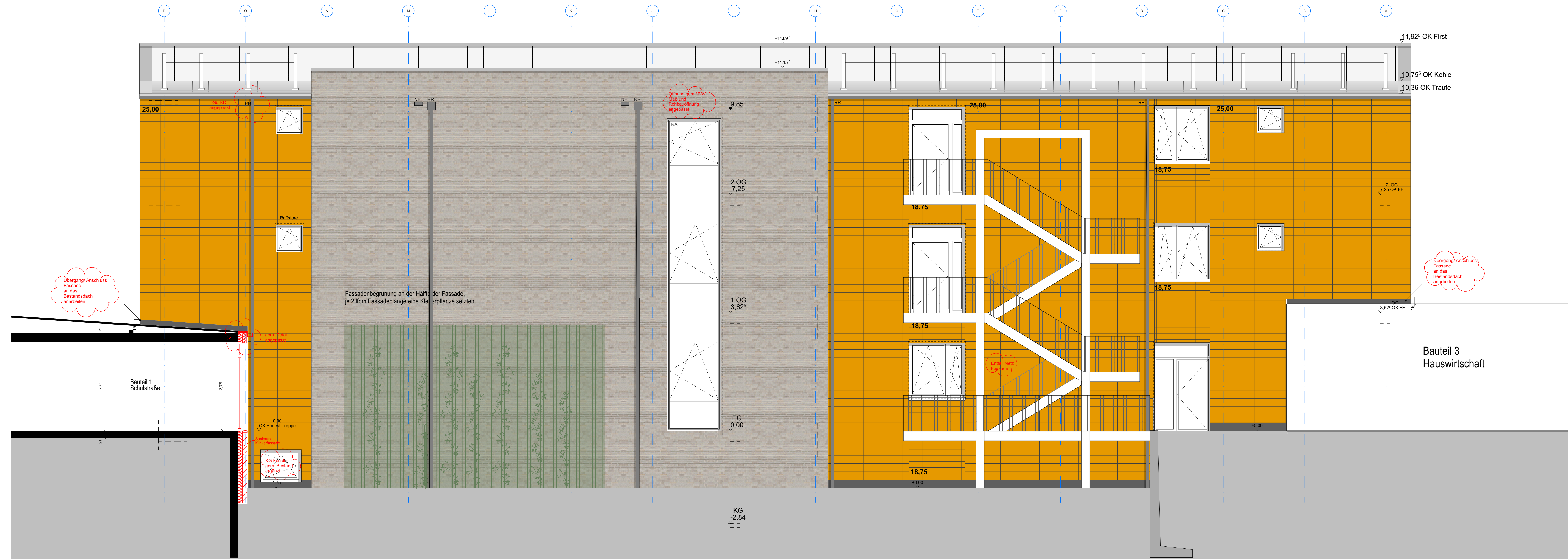


Bauteil 5



Bauteil 4 Westansicht

Legende		
± 0,00 = #Höhe m üNN = OK FFB EG		
— neue Elemente	dT	dichtschliessende Tür
— Abbruch	dTs	dichtschliessende Tür, selbstschliessend
— Brandwand (BRW)	fh	feuerhemmende Tür, dicht- und selbstschliessend
— F90 feuerbeständig	RST	Rauchschutztür
— F30 feuerhemmend	fh-T-RS	feuerhemmende Tür, rauchdicht- und selbstschliessend
	RA	Rauchableitung
	RA	Auslösestelle Rauchableitung
	SB	Sicherheitsbeleuchtung im Rettungsweg
	FL	Fluchtweg
▽ = OK Fertigbau	Deckendurchbruch	Abbruch
△ = UK Fertigbau	Wanddurchbruch	
▼ = OK Rohbau	Bodenschütz	
▲ = UK Rohbau	Bodendurchbruch	
S = Sanitär	FD = Fundamentdurchbruch	WW = Wandschütz waagrecht
H = Heizung	FA = Fundamenteinsparung	DD = Deckendurchbruch
E = Elektro	FS = Fundamentschütz	DA = Deckeneinsparung
L = Lüftung	WD = Wanddurchbruch	DS = Deckenschütz
G = Gas	WA = Wandeinsparung	FBS = Fußbodenschütz
	WS = Wandschütz senkrecht	FBA = Fußbodeneinsparung

AUSFÜHRUNGSPLANUNG

Eingetragene Höhenmaße beziehen sich grundsätzlich auf Oberkante Fertigfußboden!

Alle Maße sind vom Unternehmer eigenverantwortlich zu prüfen!

V3

Ausführungsplanung

1:50 05_AN_02_Ansicht Süd + West

MASSSTAB PLAN-BEZEICHNUNG-NR. DATUM

05_AN_02 14.03.2025

PLAN-NR. DATUM

Kreis Borken
Borkener Str. 53, 46325 Borken
88KW-3471

PROJEKT Brandschutz- und Fassadensanierung am Berufskolleg Bocholt-West | BTe 3, 4 und 7